

Résidence "Andere Beltza 2" à Biarritz

BATIMENT - C N°-C7

1er Etage T2

Fait le 20 Juillet 2015

La surface des pièces peut varier en fonction des techniques de construction choisies, du positionnement et de l'établissement des plans d'exécution.
DOCUMENT NON CONTRACTUEL

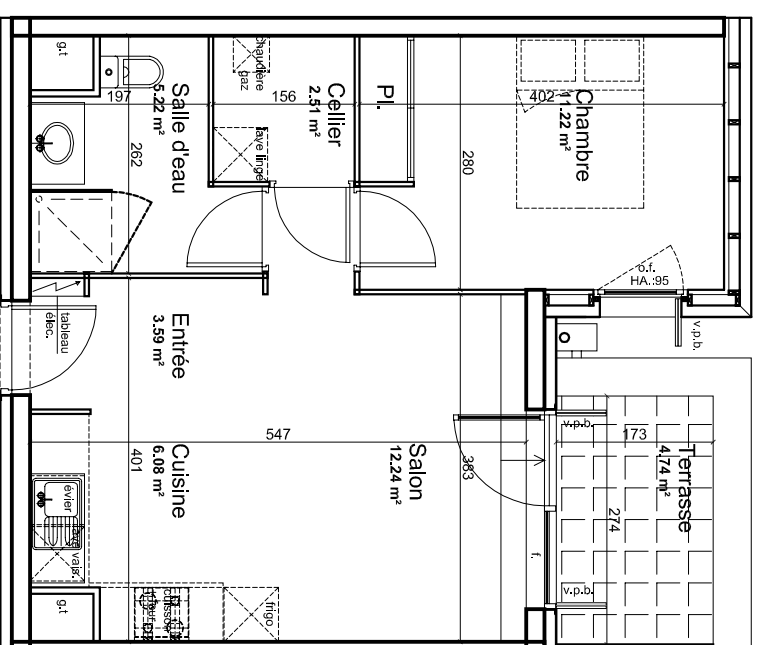
SURFACES HABITABLES

Entrée	3,59 m ²
Cuisine	6,08 m ²
Salon	12,24 m ²
Salle d'eau Wc	5,22 m ²
Chambre + Pl	11,22 m ²
Cellier	2,51 m ²
TOTAL HABITABLE	40,86 m²

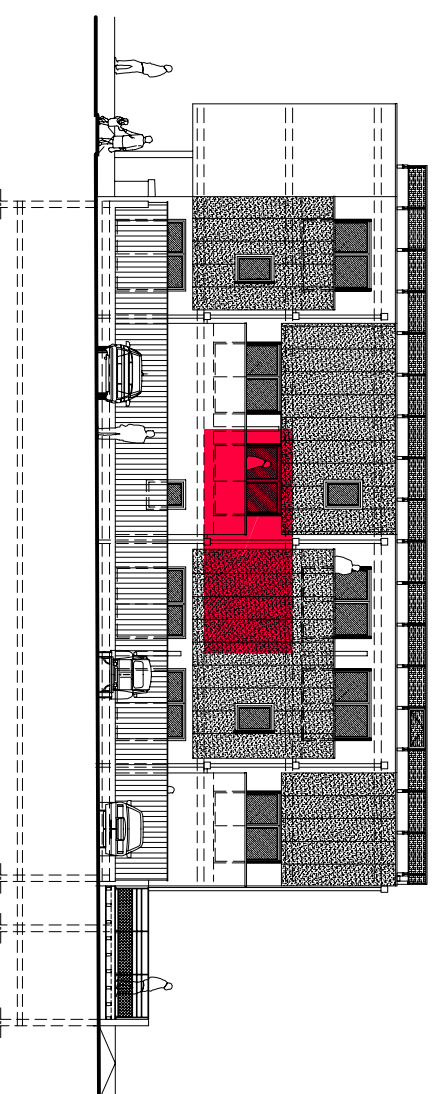
SURFACES ANNEXES

Terrasse Parking C7	4,74 m ² Surface
------------------------	--------------------------------

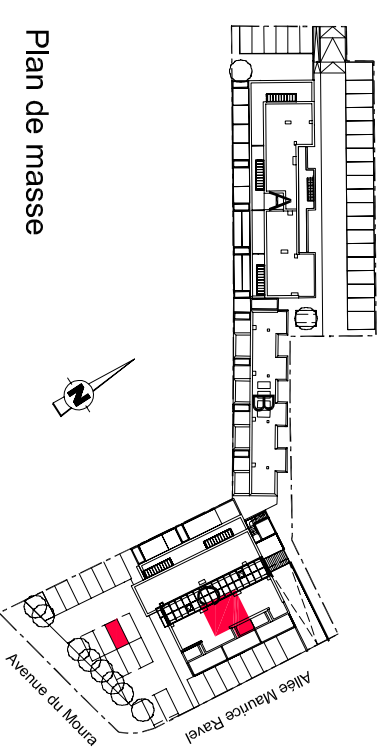
SIGNATURES



Plan du 1er Etage



Façade Est



Sous sol bâtiment C